



Bergrheinfelder
Sommerturnier
2019

Wann: 01. Juni 2019

Wo: Sportzentrum
Jahnstrasse 9
97493 Bergrheinfeld

Wer: Mini 2011/....

Männl. E-Jugend 2009/2010

Männl. D-Jugend 2007/2008

Hallo Handball Freunde,

der TSV Bergrheinfeld veranstaltet ein Jugendturnier für folgende Jugendmannschaften und möchte euch dazu einladen:

Mini's:

- Max. 10 Teams spielen 4+1 in der Turnhalle auf 2 Felder
- 1x Handball und 1x Golcha
- Ballgröße 0 und Golcha

Männl. E-Jugend und männl. D-Jugend:

- Jeweils max.10 Teams spielen auf Kunstrasen im Freien (daher nur saubere Turnschuhe oder Noppenschuhe erlaubt)
- Beginn ist Vormittags mit der E-Jugend
- Nachmittag spielt die D- Jugend
- E-Jugend Ballgröße 0
- D-Jugend Ballgröße 1

Anmeldebedingungen:

- Meldegebühr E+D: 20€ je Mannschaft (max. 2 Teams pro Klasse)
- Meldegebühr Mini: erste Mannschaft 0€, zweite Mannschaft 20€
- Schiedsrichter ist pro Team 1x zu stellen
- Anmeldung bis 12.05.2019 (Die Meldung wird nach Eingang der Anmeldung beachtet, siehe Anhang)
- Spielerbogen zum Beginn des Turnieres am Schiedsgericht abgeben (Vorlage im Anhang)
- Ca. 14 Tage vorher werden die Spielpläne erstellt
- Für jeweils eine Mannschaft der Teilnehmer der Sommerrunde entfällt die Meldegebühr (E und D Jugend).

Für das Leibliche wohl wird bestens gesorgt und auch Platz für viel Fans ist vorhanden.

Es Freuen sich auf euer Kommen

Die Bergrheinfelder

Handballer

Anmeldung

Wir _____ (Verein)

melden verbindlich folgende Mannschaften für das Turnier an:

Mini:

_____ Teams _____ Schiedsrichter

Starke oder schwache Gruppe: _____

Meldegebühr: _____

E-Jugend:

_____ Teams _____ Schiedsrichter

Sommerrundenteilnehmer?: ja nein

Meldegebühr: _____

D-Jugend:

_____ Teams _____ Schiedsrichter

Sommerrundenteilnehmer?: ja nein

Meldegebühr: _____

Gesamtgebühr: _____

Verantwortlicher mit Kontaktdaten: _____

Unterschrift: _____

Anmeldung bis 12.05.2019: tsvbergheinfeldhandballer@gmail.com

Überweisung der Anmeldegebühr bis zum **12.05.2019** auf folgendes Konto:

Regelung Jugendhandball-Turnier des TSV Bergrheinfeld

Zusatzinformationen für die Schiedsrichter und die Mannschaftsverantwortlichen

Bitte meldet Euch – egal ob Verein bzw. Mannschaft oder Schiedsrichter – gleich nach dem Eintreffen bei der Turnierleitung an!!

Dort erhalten die Betreuer die aktuellsten Infos zu den Spielen, die Schiedsrichter ihren Einsatzplan und Ihr könnt die ggf. noch offenen Meldegebühren bezahlen

Die geltenden Spielregeln des BHV werden auf Grund der organisatorischen Zwänge des Turniertages um folgende besondere Regelungen ergänzt:

☑ Die Spielzeit beträgt in e- und D- Jugend durchgehend 1 x 13:00 Minuten und bei den Minis durchgehend 1 x 10 Minuten.

☑ Um den Turnierablauf nicht zu unterbrechen wird die Spielzeit bei 7-Meter-Strafwürfen nicht angehalten

☑ gibt es kein Team-Time-Out

☑ Ggf. nötige Nachspielzeiten regelt der jeweilige Schiedsrichter selbst.

☑ Eine Hinausstellung erfolgt nur für 1 Minute, die Zeit nimmt bitte der Schiedsrichter selbst. Die Auswirkung ist wie in der Hallensaison:

☑ Bei Minis, E- und D-Jugend darf der Spieler durch einen anderen ersetzt werden.

Denkt bitte an die Regelungen in allen Jugendklassen des Turniers entsprechend den Durchführungsbestimmungen des BHV für die einheitliche Wettkampfstruktur Kinder/Jugend:

☑ Bei den Minis und der E-Jugend nur Manndeckung!

☑ Bei der D-Jugend entweder

Manndeckung oder offensive Raumdeckung (1:5-Abwehr),

d.h. verbotene defensive Deckungsformen: Einzelmanndeckung/ 6:0 / 2:4 / 3:3 / 3:2:1. Torwart/7. Feldspieler darf nicht über die Mittellinie.

Sind in einer Altersgruppe 2 Teams eines Vereins gemeldet, so darf ein/e Spieler/in im gesamten Turnier nur in einer der beiden Mannschaften eingesetzt werden!

Spielwertung für E-, D- Jugend bei Punktgleichheit:

Bei Punktgleichheit zweier Teams in einer Gruppe zählt zuerst der direkte Vergleich. Bei Unentschieden wird die Tordifferenz mit allen Teams dieser Gruppe herangezogen, danach die höhere Zahl eigener Tore im Spiel.

Lässt sich auf diesem Wege kein Sieger ermitteln, erfolgt ein 7m-Werfen dieser Teams mit drei Schützen, danach im Einzelvergleich der gleichen Schützen weiter bis zur Entscheidung.

Bei drei punktgleichen Mannschaften zählt nur bei diesen Teams untereinander zuerst die Punktwertung, bei Punktgleichheit die Tordifferenz. Anschließend entscheidet die Tordifferenz mit allen Teams dieser Gruppe, danach die höhere Zahl eigener Tore.

Lässt sich auf diesem Wege kein Sieger ermitteln, erfolgt ein 7m-Werfen Jeder-gegen-Jeden dieser Teams (Modus siehe oben).

Bei Unentschieden in Platzierungsspiel, Halbfinale oder Finale erfolgen eine sofortiges 7m-Werfen.

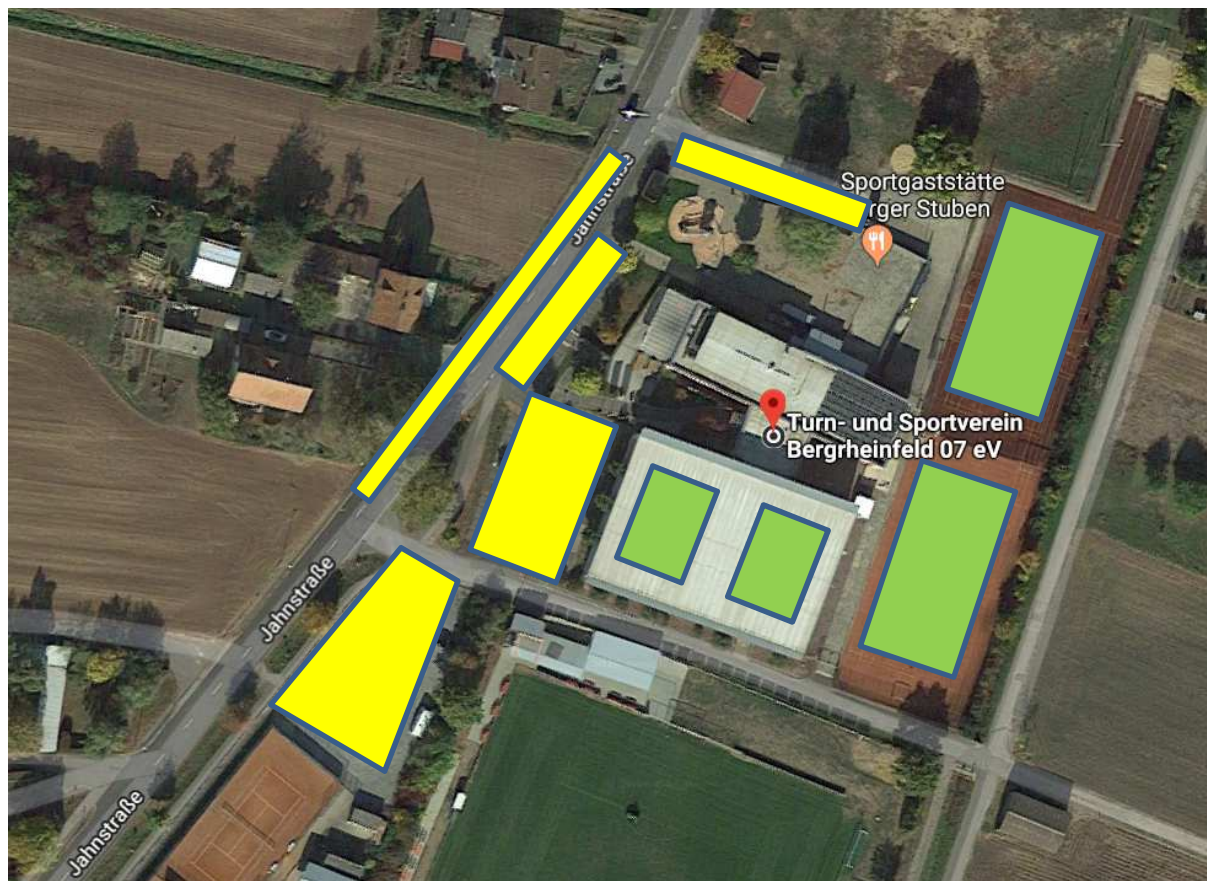
Bei den MINIS gibt es wie üblich keine Platzierungen, hier sind alle Sieger!

WICHTIGE BITTE AN DIE SCHIEDSRICHTER:

Bringt die Spielkärtchen nach dem Ende eines Spiels so schnell wie möglich zur Turnierleitung!

A large, stylized graphic featuring the word 'BALL' in a bold, white, blocky font. The letters are set against a light red background. Behind the text, there is a faint silhouette of a soccer player in mid-air, kicking a ball. The overall design is clean and modern.

Weitere Informationen zu Parkplätzen und Austragungsorte:



Parkplätze



Turnierbetrieb

Jugendturnier TSV Bergrheinfeld 01.06.2019

Spielerliste des Vereins	
Altersgruppe + Geschlecht (bei 2 Teams bitte 2 Listen !)	

Nr.	Name, Vorname	Geburtsjahr

Mansch.Verantwrtl.	
Betreuer	

Besondere Vorkommnisse, Verletzungen o.ä.	

Unterschrift Mannschftsverantwortl.	
-------------------------------------	--

Diese Spielerliste erfüllt mehrere Zwecke:

Zum einen dient sie als vereinfachter Spielberichtsbogen für unser Turnier – z.B. zur Einhaltung der Altersgruppen oder für den Fall, dass doch mal etwas passieren sollte. Und außerdem wissen wir dann auch, dass Ihr mit Eurer Mannschaft da seid

Deshalb bitte unbedingt vor Turnierbeginn bei der Turnierleitung abgeben !!